

## 10 клас

### Тести

**Одиничний вибір, за кожну правильну відповідь – 2 бали (максимум 40 балів)**

**1. Горизонталі, які дозволяють показати характерні особливості рельєфу місцевості й дорівнюють чверті основного перерізу називаються**

- А) напівгоризонталями
- Б) бергштрихами
- В) допоміжними
- Г) основними

**2. Дирекційний кут вимірюється у межах**

- А) від  $0^\circ$  до  $90^\circ$
- Б) від  $0^\circ$  до  $180^\circ$
- В) від  $0^\circ$  до  $300^\circ$
- Г) вірної відповіді немає

**3. Особливості картографічної проєкції передає**

- А) допоміжна поверхня
- Б) еліпс спотворень
- В) картографічна сітка
- Г) правильної відповіді немає

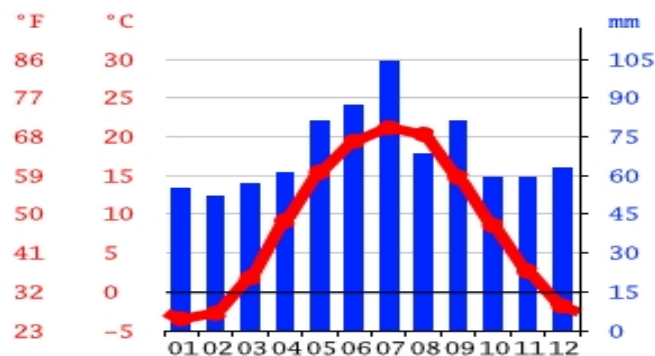
**4. Який приблизно кут падіння сонячних променів у місті Сан-Паулу (Бразилія) ( $23^\circ 30'$  пд. ш.  $46^\circ 37'$  зх. д;) в день літнього сонцестояння.**

- А)  $90^\circ$ ;
- Б)  $66,5^\circ$ ;
- В)  $47^\circ$ ;
- Г)  $23,5^\circ$ .

**5. Скільки суцільних горизонталей потрібно намалювати щоб позначити вершину з абсолютною висотою 724м при висоті перерізу 20м, якщо прилегла територія знаходиться на 375м над рівнем моря.**

- А) 17;
- Б) 20;
- В) 37;
- Г) 72.

**6. Проаналізуйте кліматодіаграму, на якій відображено характеристики клімату столиці європейської країни. У якій кліматичній області розташоване це місто?**

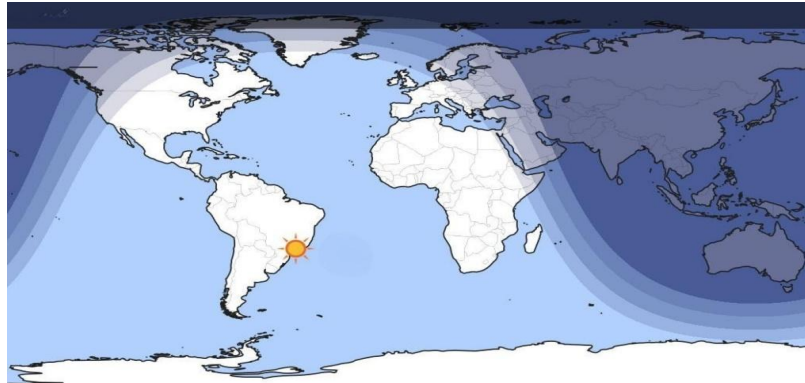


- А) середземноморська субтропічного поясу;
- Б) помірно-континентальна помірного поясу;

- В) морська помірною поясу;
- Г) континентальна субтропічного поясу.

**7. Позначте дату, яку відображено на карті-схемі розподілу дня і ночі.**

- А) 22 червня
- Б) 23 вересня
- В) 22 грудня
- Г) 21 березня



**8. Зазначте гірську породу, яка має осадове походження**

- А) базальт
- Б) мрамур
- В) графіт
- Г) кам'яна сіль

**9. Станом на 2025 рік Організація Північноатлантичного договору (НАТО) налічує 32 країни. Яка країна останньою поповнила ряди НАТО 7 березня 2024 року**

- А) Туреччина;
- Б) Україна;
- В) Фінляндія;
- Г) Швеція.

**10. Укажіть мову, яка найбільше відрізняється від трьох інших**

- А) німецька
- Б) українська
- В) угорська
- Г) румунська

**11. Країнами-лідерами з виробництва комерційних торгових суден є Китай, Республіка Корея та Японія. Який чинник, є визначальним у такій локалізації світового суднобудування?**

- А) Географічного положення
- Б) Трудових ресурсів
- В) Високих технологій
- Г) Природно-ресурсний

**12. Кава, яловичина та літаки – ці товари відповідають міжнародній спеціалізації**

- А) Мексики
- Б) Бразилії
- В) Аргентини
- Г) Венесуели

**13. Вишеградська група - неформальне регіональне об'єднання, утворене задля спільної роботи у сферах, які становлять взаємний інтерес, у рамках загальноєвропейської інтеграції. Позначте держави-учасниці Вишеградської групи.**

- А) Україна, Естонія, Латвія, Литва
- Б) Фінляндія, Швеція, Норвегія, Данія
- В) Угорщина, Чехія, Словаччина, Польща

Г) Німеччина, Франція, Італія, Великобританія

**14. Як зміни у структурі ВВП (зростання частки сфери послуг при зменшенні частки промисловості та сільського господарства) найімовірніше вплинуть на економіку країни?**

- А) Збільшення виробництва товарів та зменшення зайнятості
- Б) Зростання зайнятості у сфері послуг, диверсифікація економіки, зменшення залежності від експорту сировини
- В) Повна деградація економіки
- Г) Незмінність рівня життя населення

**15. Британсько-шведська фармацевтична компанія Astra Zeneca, відома в світі виробництвом вакцини проти COVID-19. Її штаб-квартира розташована в місті Кембридж. Визначте основний чинник розміщення зазначеної компанії**

- А) близькість до ринків збуту
- Б) близькість до наукових центрів
- В) зручне географічне положення
- Г) наявність хімічної сировини

**16. Це відоме європейське місто з багатою історією, культурою та архітектурними контрастами. Тут поєднуються хмарочоси, старовинні вулички, музеї світового рівня та сучасні бізнес-центри. Тут розташовані Європейський центральний банк, третій в Європі за пасажиропотоком аеропорт. Що це за місто?**

- А) Амстердам
- Б) Відень
- В) Мілан
- Г) Франкфурт-на-Майні

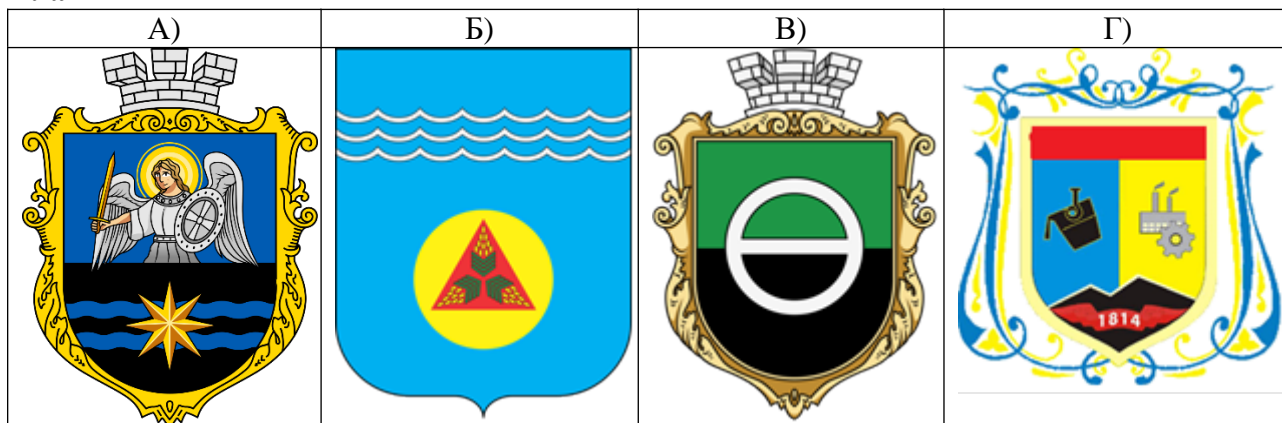
**17. Постіндустріальна соціально-ринкова економіка з потужним фінансовим сектором, гнучким ринком праці, високим рівнем приватизації та помірною соціальною підтримкою є характерною рисою економічної моделі**

- А) Швеції
- Б) Австрії
- В) Польщі
- Г) Великої Британії

**18. Який із наведених чинників є провідним у формуванні просторової спеціалізації України на вирощуванні зернових культур (пшениці, кукурудзи, ячменю)?**

- А) близькість до морських портів, що полегшує експорт зерна
- Б) поєднання високої природної родючості ґрунтів, достатнього тепла та кількості опадів у ключових агрокліматичних зонах
- В) наявність великих міських агломерацій як основних споживачів сільськогосподарської продукції
- Г) значна частка лісових масивів, що впливають на мікроклімат території

**19. Серед зазначених гербів спеціалізованих міст України укажіть герб міста Горішні Плавні**





## Творчі завдання

**Завдання 1.** Франція вже десятиліттями залишається однією з найпопулярніших туристичних країн світу. Країну відвідують мільйони туристів щороку, щоб насолодитися її культурою, історичними пам'ятками, природними ландшафтами та гастрономією. Туризм є важливою складовою економіки країни та її міжнародного іміджу.

Охарактеризуйте основні складові туристичного продукту Франції (культура, природа, гастрономія, події). Назвіть основні туристичні райони країни та поясніть, чому вони приваблюють відвідувачів. Порівняйте туристичний продукт Франції з двома її сусідами – Іспанією та Італією, зазначивши особливості кожної країни (*максимум 15 балів*).

**Завдання 2.** У ХХІ столітті глобальні міста є ключовими центрами світової економіки, політики та культури. Водночас на сьогодні вони стикаються з новими викликами. Охарактеризуйте поняття «глобальне місто» та наведіть приклади таких міст у Європі. Поясніть чому на сьогодні в Україні глобальні міста відсутні. Проаналізуйте які сучасні чинники впливають на майбутній розвиток існуючих та появу нових глобальних міст в Європі (*максимум 15 балів*).

## Практичні завдання

**Завдання 1.** Заповніть таблицю: форми правління, форми АТУ, країни-сусіди (*максимум 5 балів*)

№ п/п	Країна	Столиця	Форма правління (монархія/республіка)	Форма адміністративно-територіального устрою	Країни-сусіди
1.	Бельгія				
2.	Іспанія				
3.	Австрія				
4.	Азербайджан				
5.	Об'єднані Арабські Емірати				

**Завдання 2.** Розв'яжіть задачу. На скільки градусів відрізняється температура та атмосферний тиск на вершинах найвищої точки Африки, Австралії і світу, якщо біля їх підніжжя температура повітря та атмосферний тиск однакові і становлять  $+30^{\circ}\text{C}$  та 730 мм рт.ст.? Абсолютна висота підніжжя найвищої точки Африки становить 1395 м, Австралії -- 428 м та світу -- 2150 м.

(*максимум 10 балів*)

**Завдання 3.** З'єднайте по чергово точки 1,2,3,4,1. Виміряйте прямі та зворотні дирекційні кути ( $a$ ) напрямків 1-2, 2-3, 3-4, 4-1.

Знайдіть та обведіть на карті кружечком умовні знаки і позначте відповідною літерою: а) колодязь, б) радіостанція, в) скупчення каміння, г) окремий камінь-орієнтир.

Виміряйте на карті абсолютну висоту (Н): колодязя, радіостанції, скупчення каміння.

(*максимум 15 балів*)

